

## Maison 25

Type : 4



Désignation	Surface
Séjour	30,39 m <sup>2</sup>
SdD	5,30 m <sup>2</sup>
Cuisine	4,59 m <sup>2</sup>
Hall	3,87 m <sup>2</sup>
WC	1,23 m <sup>2</sup>
Chambre 1	12,12 m <sup>2</sup>
Chambre 3	11,67 m <sup>2</sup>
Chambre 2	9,64 m <sup>2</sup>
SdB	6,98 m <sup>2</sup>
Palier	3,10 m <sup>2</sup>
WC	1,02 m <sup>2</sup>

**Surface Habitable** 89,91 m<sup>2</sup>

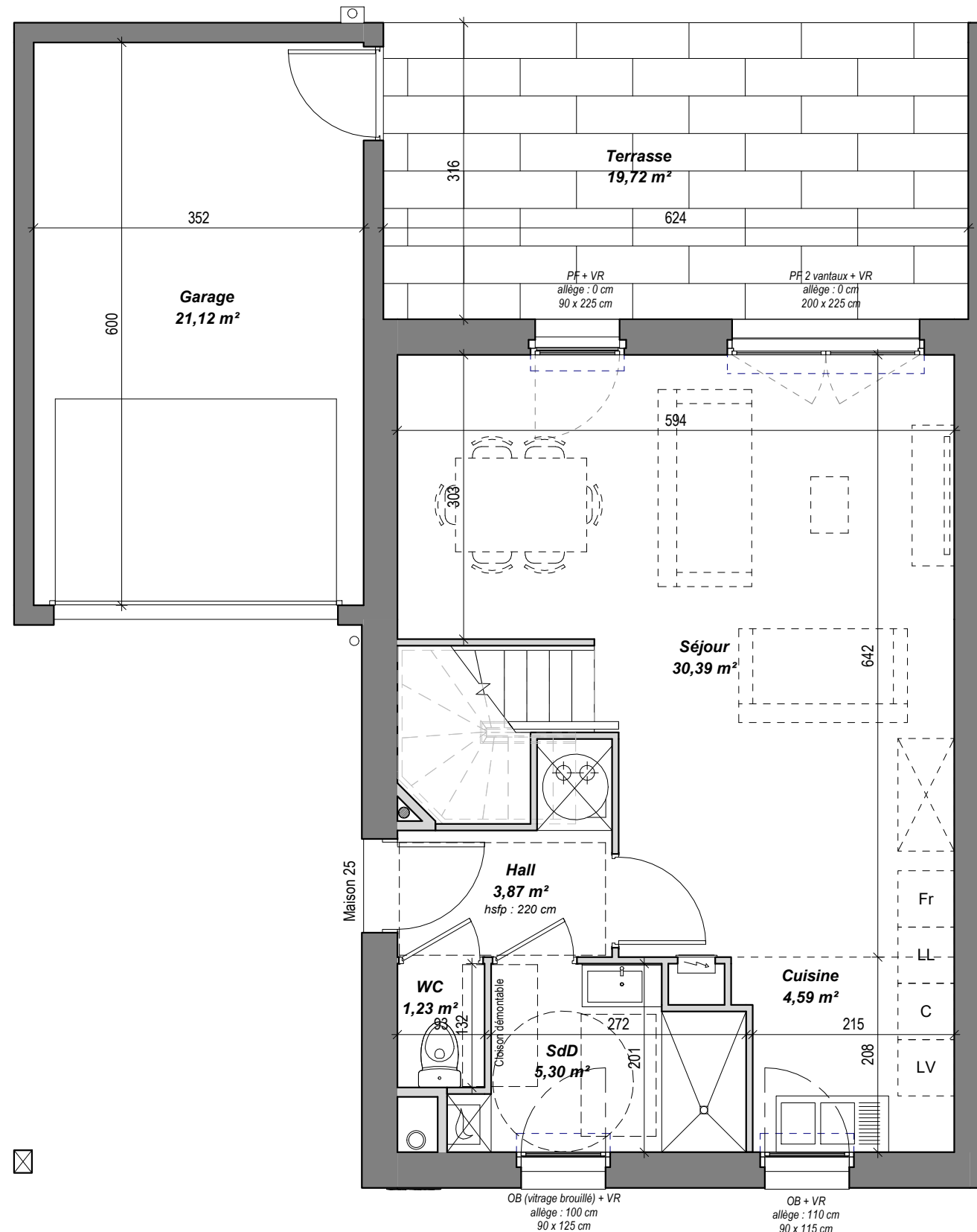
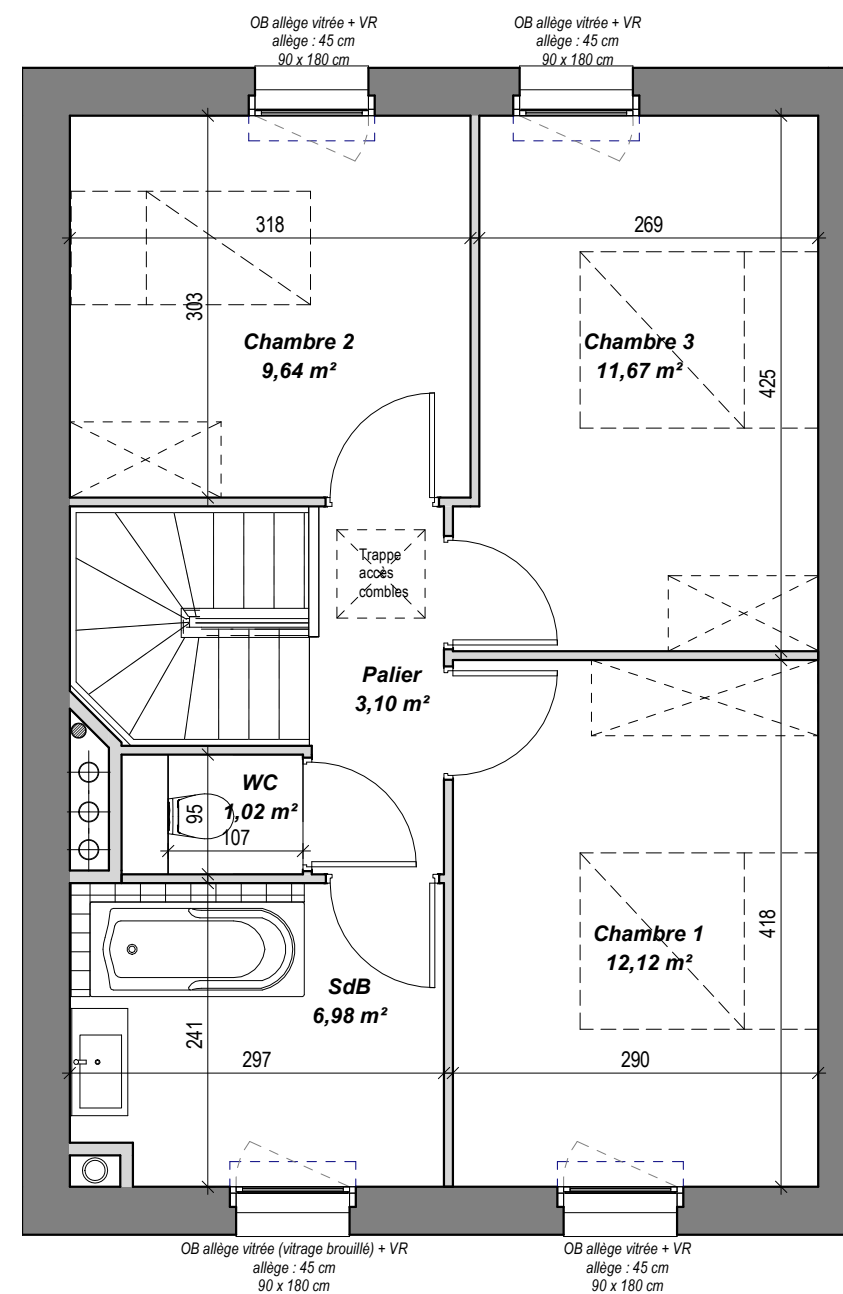
Garage 21,12 m<sup>2</sup>  
Terrasse 19,72 m<sup>2</sup>

**Surface Parcelle** 235,56 m<sup>2</sup>



MAI 2020

### Étage



### Rez-de-chaussée

Hauteur sous dalle (rez-de-chaussée) : 2,66 m  
Hauteur sous plafond (étage) : 2,50 m

### Légende

OB : Oscillo-Battant  
PF : Porte Fenêtre  
Volets Roulants  
Bth : Ballon thermodynamique

C : Cuisson  
LV : Lave vaisselle  
LL : Lave linge  
Fr : Réfrigérateur

Soffite / faux plafond

Le présent document exprime la figure et les dispositions générales de l'appartement. Des variations peuvent intervenir en fonction des nécessités techniques et réglementaires (sous réserve des remarques des services instructeurs dans le cadre du permis de construire), et des tolérances d'exécutions tant en ce qui concerne les dimensions libres que les équipements. Les équipements sont positionnés à titre indicatif (en pointillés), les cuisines ne sont pas fournies.

