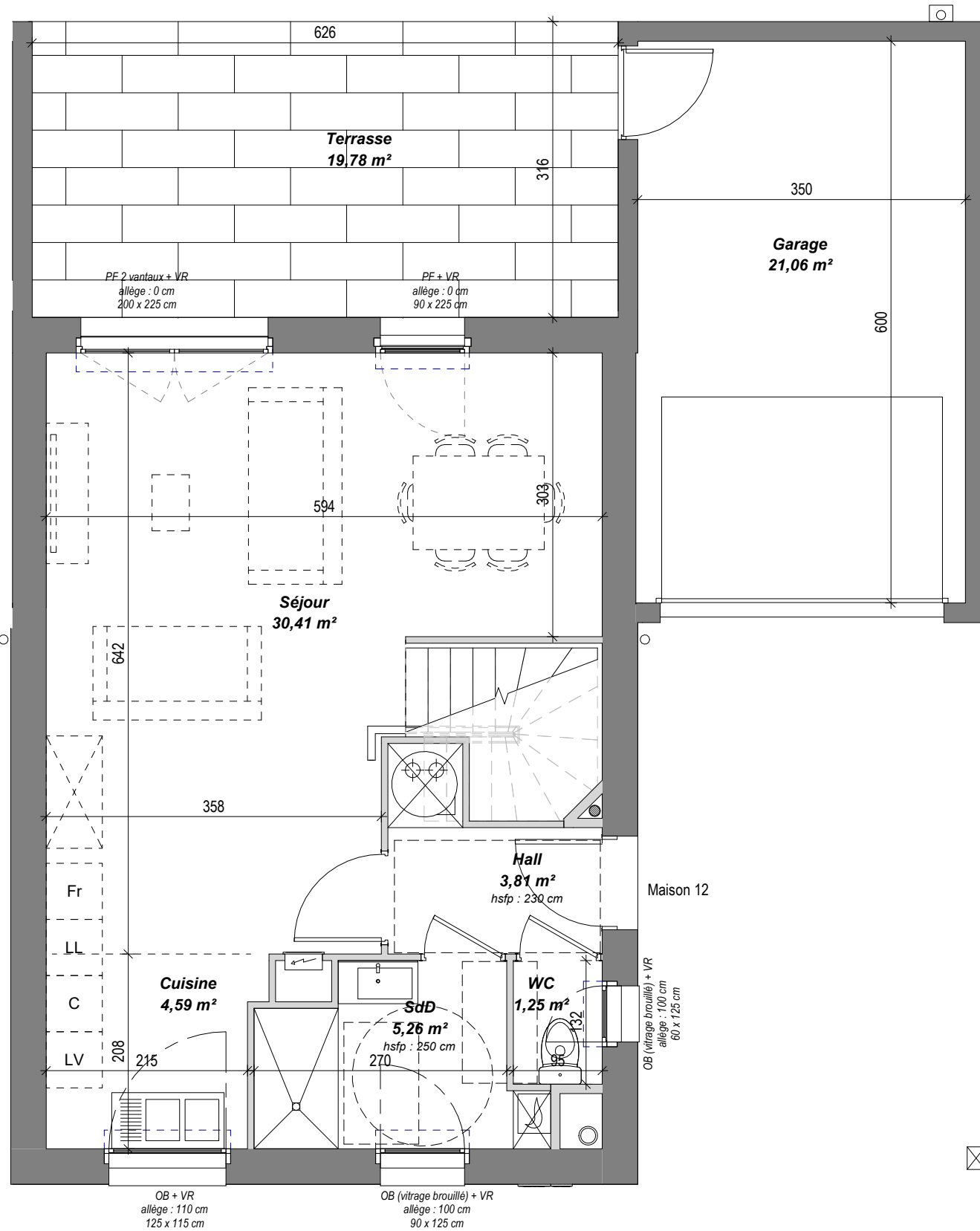


## Maison 12

Type : 4



### Rez-de-chaussée

Hauteur sous dalle (rez-de-chaussée) : 2,66 m  
Hauteur sous plafond (étage) : 2,50 m

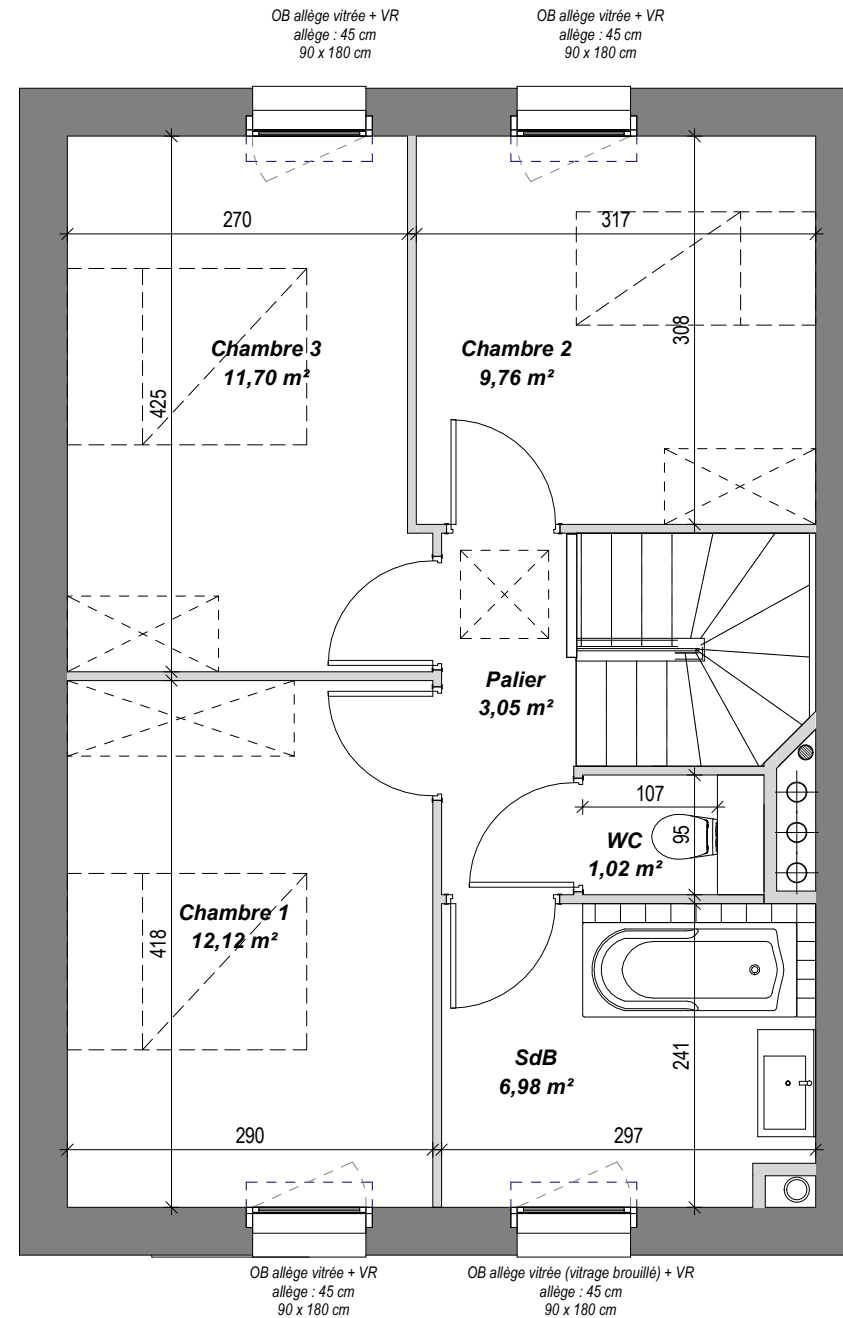
### Légende

OB : Oscillo-Battant  
PF : Porte Fenêtre  
[ ] : Volets Roulants  
Bth : Ballon thermodynamique

C : Cuisson  
LV : Lave vaisselle  
LL : Lave linge  
Fr : Réfrigérateur

[ ] : Soffite / faux plafond

Le présent document exprime la figure et les dispositions générales de l'appartement. Des variations peuvent intervenir en fonction des nécessités techniques et réglementaires (sous réserve des remarques des services instructeurs dans le cadre du permis de construire) et des tolérances d'exécutions tant en ce qui concerne les dimensions libres que les équipements. Les équipements sont positionnés à titre indicatif (en pointillés), les cuisines ne sont pas fournies.



### Étage

Désignation	Surface
Séjour	30,41 m <sup>2</sup>
SdD	5,26 m <sup>2</sup>
Cuisine	4,59 m <sup>2</sup>
Hall	3,81 m <sup>2</sup>
WC	1,25 m <sup>2</sup>
Chambre 1	12,12 m <sup>2</sup>
Chambre 3	11,70 m <sup>2</sup>
Chambre 2	9,76 m <sup>2</sup>
SdB	6,98 m <sup>2</sup>
Palier	3,05 m <sup>2</sup>
WC	1,02 m <sup>2</sup>

**Surface Habitable** 89,95 m<sup>2</sup>

Garage 21,06 m<sup>2</sup>  
Terrasse 19,78 m<sup>2</sup>

**Surface Parcelle** 220,02 m<sup>2</sup>



MAI 2020

